

# INTEGRÁLT ARCHAEOBOTANIKAI MÓDSZEREK A HÁZTARTÁS RÉGÉSZETI KUTATÁS SZOLGÁLATÁBAN – BEMUTATKOZIK A DAAMBA PROJEKT

PETŐ ÁKOS<sup>1\*</sup> – KOVÁCS GABRIELLA<sup>2</sup> – SALÁTA DÉNES<sup>1</sup> – VOMBERG FRIGYES<sup>1</sup> –  
LISZTES-SZABÓ ZSUZSA<sup>3</sup> – VICZE MAGDOLNA<sup>2</sup>

<sup>1</sup>Magyar Agrár- és Élettudományi Egyetem, Vadgazdálkodási és Természetvédelmi Intézet, Természetvédelmi és Tájgazdálkodási Tanszék

<sup>2</sup>Magyar Nemzeti Múzeum, Nemzeti Régészeti Intézet, Archeometriai Labor

<sup>3</sup>Atommagkutató Intézet, Izotópklimatológiai Laboratórium

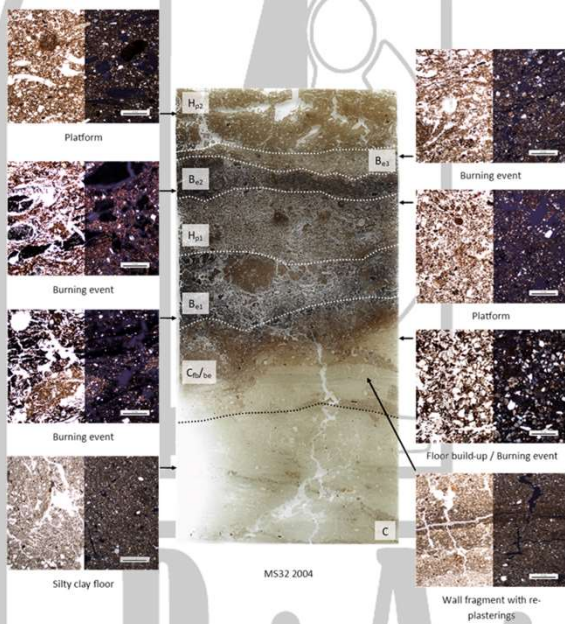
e-mail: Peto.Akos@uni-mate.hu

A korabeli társadalmak mindennapi életének és élettevékenységének megértése nem válhat teljessé csupán az anyagi kultúra, illetve az épített környezet ránk maradt elemeinek vizsgálatával. Elengedhetetlen, hogy a lelőhelyeken fellelhető antropogén üledékanyag természettudományos vizsgálatával nyert adatok kiegészítsék ezeket a kutatásokat. A régészeti növénytani módszerek integrálásával – azaz egy adott lelőhelyről származó, de eltérő maradványtípusok együttes értelmezésével – a múltban megvalósult (élet)tevékenységeket ismerhetjük meg. Az így kapott eredmények közelebb visznek a korabeli mezőgazdaság és a tájhasználat részleteinek tisztázásához.



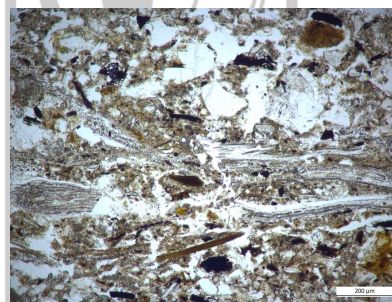
Százhalombatta-Földvár bronzkori tell légifelvétel

## RÉGÉSZETI TALAJTAN

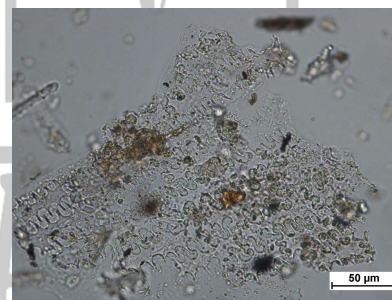
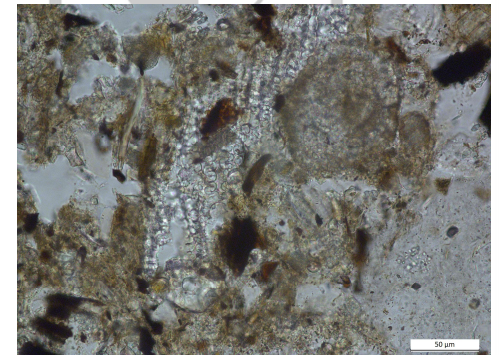


Bronzkori épületen belüli égési események, amelyek az antropogén üledékanyagból készült talaj vékonycsiszolatokban vizsgálhatók

## MIKROMARADVÁNYOK



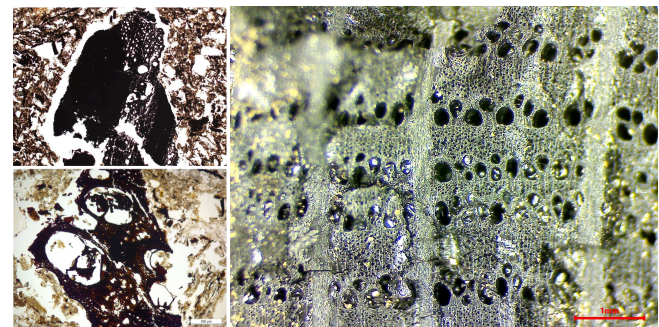
Gabonatisztításból származó pelyva és toklászevelek felhasználását bizonyító növényi opálszemcsék mikroszkópi kepei Százhalombatta-Földvár lelőhelyről



## MAKROMARADVÁNYOK



Ételkészítéshez kapcsolódó kontextusból előkerült gabonafajok szemtermései és cséplési hulladékai Százhalombatta-Földvár lelőhelyről



Szenült faanyag (*Quercus* sp.) mikrosziszotában és makroszén törési felületén

Jelen kutatást és konferenciárészvételt a Nemzeti Kutatási, Fejlesztési és Innovációs Hivatal [OTKA-K142894] támogatja.

